



# SCHEDA TECNICA

**SIATA**  
VALVOLA V250





## SIATA V250



### CARATTERISTICHE TECNICHE

- 2 versioni disponibili: con o senza bypass
- Valvola a montaggio superiore
- Portata fino a 21 m<sup>3</sup>/h
- Connessioni rapide piloti-valvola
- Adatta per applicazioni residenziali e commerciali di addolcimento, demineralizzazione e dealcalizzazione, nonché per sistemi di filtrazione
- Compatibile con la maggior parte della gamma di controller SIATA

### CARATTERISTICHE TECNICHE

#### SPECIFICHE DELLA VALVOLA

Materiale	ABS + 17% di fibra di vetro
Colore	Blu / nero
Pressione idrostatica	22 bar
Pressioni d'esercizio	Da 1,5 a 6 bar
Temperature d'esercizio	Da 5° a 40°C

#### PORTATA (3,5 bar in entrata - valvola sola)

Continuo ( $\Delta p = 1$ bar)	21 m <sup>3</sup> /h
Picco ( $\Delta p = 1,9$ bar)	28,9 m <sup>3</sup> /h
Cv*	24,4
Controlavaggio massimo ( $\Delta p = 1,9$ bar)	12 m <sup>3</sup> /h
Risciacquo rapido massimo ( $\Delta p = 1,9$ bar)	15 m <sup>3</sup> /h

\* Cv: Portata per la valvola sola espressa in GPM con una perdita di carico 0,07 bar.

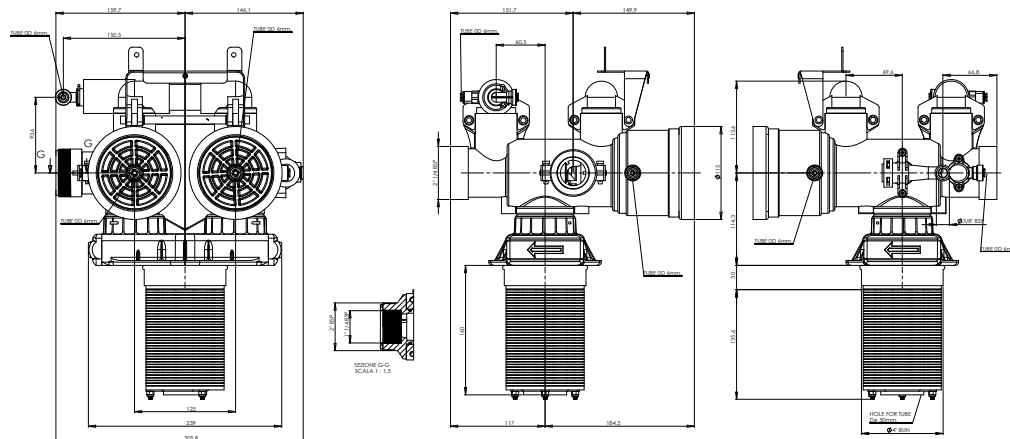
#### RIGENERAZIONE EQUI-CORRENTE

Cicli regolabili	A seconda del controller montato
------------------	----------------------------------

#### CONNESSIONI VALVOLA

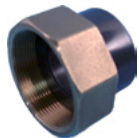
Entrata / uscita	2"¼ - BSP maschio filettato
Collegamento alla condotta di scarico	1"½ BSP femmina - 2" BSP maschio
Filettatura bombola / Mozzo di connessione alle bombole	4" - 8UN

## DIMENSIONI



Disponibili opzioni di connessione di entrata/uscita

### Raccordi filettati



494-A/05 : dia. 50 mm a incollaggio (PVC-PVC)

494-G/05 : 2" BSP maschio (ottone-ottone)

494-H/05 : 1 1/2" BSP femmina (PVC-PVC)

494-P/05 : 1 1/2" BSP femmina (ottone-ottone)

## APPLICAZIONE DIMENSIONI BOMBOLA (Consigliata)

Addolcitore d'acqua	14" - 30" (max. 500 L di resina)
Filtro	14" - 30" (in conformità alle specifiche tecniche del filtro)
Demineralizzazione	14" - 30" (max. 500 L di resina)

## CICLI DI RIGENERAZIONE

Addolcitore e demineralizzazione

- 1) Controlavaggio (contro-corrente)
- 2) Salamoia e lavaggio lento (equi-corrente)
- 3) Lavaggio veloce (equi-corrente)

Filtro\*\*

- 1) Controlavaggio (contro-corrente)
- 2) Lavaggio veloce (equi-corrente)

\*\* A seconda del tipo di controller, il tempo di aspirazione salamoia e quello di lavaggio lento devono essere predisposti su 0.

## OPZIONI

Rigenerazione contro-corrente	No
Sistemi duplex	Si
Flow di controllo di portata sullo scarico esterno 1" 1/4	Si



[www.pentairaquaeurope.com](http://www.pentairaquaeurope.com)